

Biocida Bodoxin®AH para eliminar ou prevenir a contaminação dos combustíveis

OS COMBUSTÍVEIS SÃO SUSCETÍVEIS DE CONTAMINAÇÃO E PROLIFERAÇÃO DE BACTÉRIAS, FUNGOS E LEVEDURAS.



Ar

Gasóleo

Biomassa

Água

Sedimento ou lama

- Contêm água de condensação ou contaminação produzida durante a sua produção, transporte ou armazenamento: Água é um meio de vida e proliferação de microrganismos contaminantes.
- Contêm componentes orgânicos (o próprio combustível) e oligoelementos: nutrientes necessários aos microrganismos.
- A poluição produz gelatinas de biomassa que causam problemas como entupimento de tubagens, colmatção de filtros, aumento de pressão, perda de eficiência em sistemas de aquecimento e corrosão. Isso pode levar a problemas mais graves, como rotura do motor e inutilização do combustível.

Usando Bodoxina®AH vamos evitar esses problemas



O Bodoxin® AH provoca a morte das bactérias (gram-positivas e gram-negativas), fungos, leveduras e a sua precipitação bem como a precipitação da biomassa que produzem, sob a forma de sedimentos ou de lamas granuladas no fundo do reservatório. A sua ação é rápida e duradoura.

Como é utilizado o Bodoxin® AH?

Fase 1

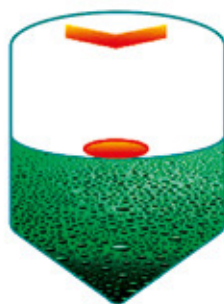
Adição - Reservatórios não agitados e sem recirculação

1. Adição de combustível



Enchimento parcial

2. Adição de Bodoxina®AH



Aditivação

3. Adição de combustível



Enchimento completo

Fase 2

Repouso

Deixar o produto atuar durante 24 a 48 horas. Um sedimento é produzido no fundo do reservatório pela precipitação de bactérias, fungos, leveduras e biomassa.

Fase 3

Remoção de lama

Recomenda-se a limpeza do reservatório.

As lamas deverão ser removidas por filtros ou por uma limpeza completa do reservatório.

Dose recomendada

Tratamento de choque	→	1L Bodoxina®AH para 1.500 L de combustível (1 vez)
Tratamento de consolidação	→	1L Bodoxina®AH para 7.500 L de combustível (3 vezes)
Tratamento de manutenção	→	1L Bodoxina®AH por 15.000 L de combustível (3 vezes)

Bodoxina®AH É um biocida. Para manuseio e utilização seguros devem ser seguidas as recomendações do Boletim Técnico e da Ficha de Segurança.